



kinderopvang



Kosten kinderopvang 2022

Kinderopvangkosten

Wat kost kinderopvang bij EigenWijs? Hoeveel kinderopvang per maand netto kost, hangt af van uw keuzes en van uw persoonlijke situatie. Hoeveel dagen komt uw kind naar EigenWijs? Welk BSO-pakket past het beste bij uw situatie?

Daarnaast heeft u misschien recht op kinderopvangtoeslag. Of u recht heeft op kinderopvangtoeslag, kunt u bekijken op de website van de Belastingdienst. Met de rekentool op onze website krijgt u direct inzicht in uw netto kosten per maand. We hebben de kosten in deze krant ook voor u op een rijtje gezet samen met een aantal rekenvoorbeelden!

Inhoud

- >> Kinderopvangtoeslag 3
- >> Kinderdagverblijf tarieven en rekenvoorbeelden 4
- >> Buitenschoolse opvang tarieven en rekenvoorbeelden 5
- >> Buitenschoolse opvang pakketten: slim kiezen 6
- >> Vragen en antwoorden over kinderopvangtoeslag 7



Kinderopvangtoeslag 2022

De overheid stelt ieder jaar opnieuw het maximum uurbedrag vast voor de kinderopvangtoeslag. Voor 2022 zijn dit onderstaande bedragen.

Maximum uurbedrag kinderopvangtoeslag

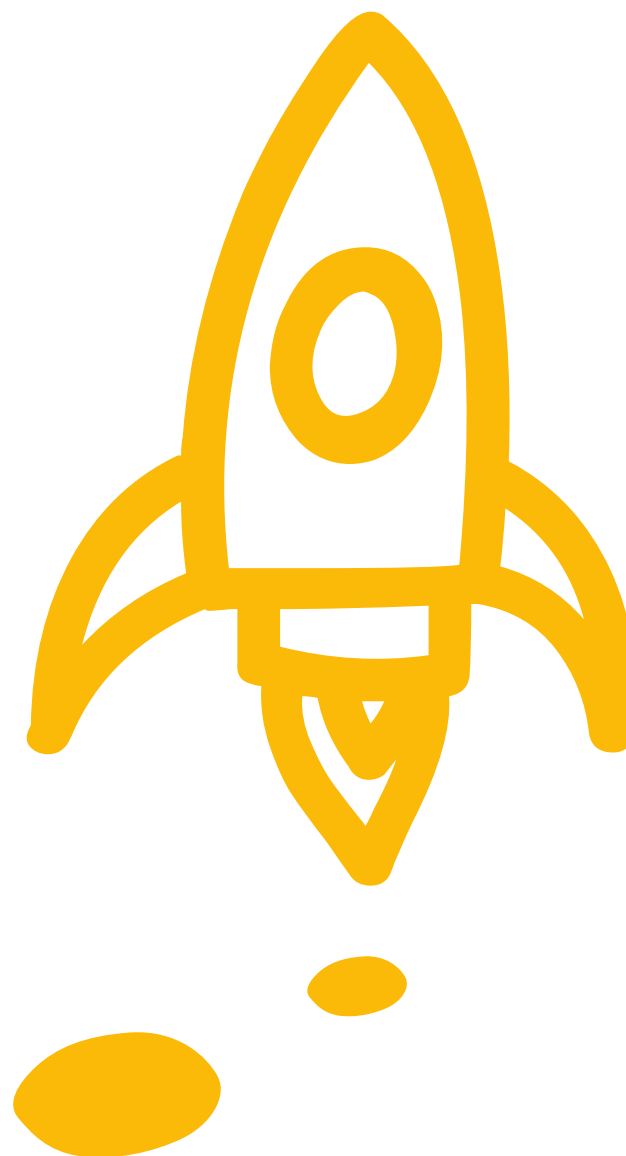
	2022
Kinderdagverblijf	€ 8,50
Buitenschoolse opvang	€ 7,31

** Buitenschoolse opvang is incl. vakantie opvang*

De Belastingdienst betaalt kinderopvangtoeslag tot dit maximum uurbedrag.

Geef wijzigingen door aan de Belastingdienst!

Vraagt u, buiten uw standaard dagen uit uw opvangcontract, een keer een extra dag of vakantieopvang aan? Vergeet dit dan niet door te geven aan de Belastingdienst! Dan ontvangt u niet te veel of te weinig kinderopvangtoeslag en komt u achteraf niet voor verrassingen te staan. Op **pagina 7** leest u hoe u dit heel gemakkelijk kunt doen met de Kinderopvangtoeslag app.



Kinderdagverblijf tarieven en rekenvoorbeelden

Kosten kinderdagverblijf

Uurtarief KDV EigenWijs Rijswijk

Inclusief luiers, voeding en extra activiteiten als peutergym en muziek.

Uurtarief 2022

4 of 5 dagen per week	€ 9,34
3 dagen per week	€ 9,73
1 of 2 dagen per week	€ 9,81
Uurtarief extra dag	€ 9,81

Uurtarief KDV EigenWijs Wateringen

Inclusief luiers, voeding(warme maaltijden) en extra activiteiten als peutergym en muziek.

Uurtarief 2022

Hele dag opvang (11 uur)	€ 9,34
halve dag opvang (5,5 uur)	€ 9,81
Uurtarief extra dag	€ 9,81

*Halve dagopvang mogelijk in Wateringen in combinatie met minimaal 1 hele dag.

Uw kind komt **52 weken per jaar, 4 of 5 dagen per week** naar ons kinderdagverblijf en u heeft (samen) een **modaal inkomen***.

Kostprijs kinderopvang (per dag)	€ 445,24
Kinderopvangtoeslag (1e kind)	€ 356,98
Netto maandelijkse kosten 2022	€ 88,26

Netto maandelijkse kosten in 2022 bij andere inkomens:
Minimum: € 56,25 | 2x modaal: € 182,27 | 3x modaal: € 296,53

Uw kind komt **52 weken per jaar, 3 dagen per week** naar ons kinderdagverblijf en u heeft (samen) een **modaal inkomen***.

Kostprijs kinderopvang (per dag)	€ 463,83
Kinderopvangtoeslag (1e kind)	€ 356,98
Netto maandelijkse kosten 2022	€ 106,85

Netto maandelijkse kosten in 2022 bij andere inkomens:
Minimum: € 74,84 | 2x modaal: € 200,86 | 3x modaal: € 315,12

Uw kind komt **52 weken per jaar, 1 of 2 dagen per week** naar ons kinderdagverblijf en u heeft (samen) een **modaal inkomen***.

Kostprijs kinderopvang (per dag)	€ 467,64
Kinderopvangtoeslag (1e kind)	€ 356,98
Netto maandelijkse kosten 2022	€ 110,66

Netto maandelijkse kosten in 2022 bij andere inkomens:
Minimum: € 78,65 | 2x modaal: € 204,67 | 3x modaal: € 318,93

*Minimum inkomen: € 20.584 of minder per jaar | modaal: € 39.020 - € 40.528 per jaar |
2x modaal: € 78.670 - € 81.909 per jaar | 3x modaal: € 121.308 - € 124.625 per jaar.
Bovenstaande berekeningen dienen als voorbeeld, er kunnen geen rechten aan worden ontleend.

Buitenschoolse opvang tarieven en rekenvoorbeelden

Kosten buitenschoolse opvang

Uurtarief EigenWijs buitenschoolse opvang 2022

Inclusief vervoer van school naar BSO, ons dagelijks sportaanbod, EigenWijs activiteiten en uitstapjes en workshop aanbod.

	BSO Totaal	BSO Plus	BSO Basis
Aantal weken per jaar	52	46	40
Uurtarief	€ 9,02	€ 9,84	€ 10,56
Schooldagen tot 18.30 uur	inclusief	inclusief	inclusief
Schoolvakanties 8.00 - 18.00 uur	12 weken (incl. vakantie-programma)	6 weken (incl. vakantie-programma)	geen
EigenWijs opvangtegoed (EigenWijsjes)	voor schoolvakanties en schoolvrije dagen	voor schoolvakanties en schoolvrije dagen	geen
Uurtarief extra dag met BSO contract	€ 10,56	€ 10,56	€ 10,56

Uurtarief vakantie-opvang zonder BSO contract: € 10,56

U heeft een **BSO Totaal pakket (52 weken)** en uw kind komt **1 korte opvangdag per week** naar onze buitenschoolse opvang en u heeft (samen) een **modaal inkomen***.

Kostprijs kinderopvang	€ 195,46
Kinderopvangtoeslag (1e kind)	€ 139,56
Netto maandelijkse kosten 2022	€ 55,90

Netto maandelijkse kosten in 2022 bij andere inkomens:
Minimum: € 43,39 | 2x modaal: € 92,65 | 3x modaal: € 137,32

U heeft een **BSO Plus pakket (46 weken)** en uw kind komt **1 korte opvangdag per week** naar onze buitenschoolse opvang en u heeft (samen) een **modaal inkomen***.

Kostprijs kinderopvang	€ 164,03
Kinderopvangtoeslag (1e kind)	€ 107,36
Netto maandelijkse kosten 2022	€ 56,67

Netto maandelijkse kosten in 2022 bij andere inkomens:
Minimum: € 47,05 | 2x modaal: € 84,94 | 3x modaal: € 119,31

Voor € 0,77 netto p/m minder heeft u opvang voor uw kind tijdens alle weken van het jaar. !

U heeft een **BSO Basis pakket (40 weken)** en uw kind komt **1 korte opvangdag per week** naar onze buitenschoolse opvang en u heeft (samen) een **modaal inkomen***.

Kostprijs kinderopvang	€ 123,24
Kinderopvangtoeslag (1e kind)	€ 75,16
Netto maandelijkse kosten 2022	€ 48,08

Netto maandelijkse kosten in 2022 bij andere inkomens:
Minimum: € 41,34 | 2x modaal: € 67,88 | 3x modaal: € 91,93

Voor € 7,82 netto p/m meer heeft u opvang voor uw kind tijdens alle weken van het jaar. !

*Minimum inkomen: € 20.584 of minder per jaar | modaal: € 39.020 - € 40.528 per jaar | 2x modaal: € 78.670 - € 81.909 per jaar | 3x modaal: € 121.308 - € 124.625 per jaar.
Bovenstaande berekeningen dienen als voorbeeld, er kunnen geen rechten aan worden ontleend.

Kies het juiste BSO pakket

De verschillen in de netto kosten voor de verschillende BSO pakketten zijn niet groot. Dus houdt u van gemak en heeft u regelmatig:

- ✓ een (extra) schoolvrije dag nodig
 - ✓ of een (extra) dag in de schoolvakantie
- dan kan een BSO Plus of BSO Totaalpakket met het Eigenwijze opvangtegoed wel eens voordeliger uitpakken

Flexibel en gemakkelijk met het EigenWijs opvangtegoed

Bij het BSO Plus of Totaalpakket ontvangt u een EigenWijs opvangtegoed. Met een BSO Pluscontract voor 1 dag per week ontvangt u bijvoorbeeld een tegoed voor 6 dagen per kalenderjaar en met een BSO Totaalcontract zijn dit 12 dagen. U kiest zelf hoe en wanneer u dit tegoed inzet: voor een dag in de schoolvakantie of een schoolvrije dag. U regelt dit snel en simpel met de ouderapp.

Heeft u vragen over uw BSO pakket?

De EigenWijze collega's van Plaatsingen helpen u graag! Ze zijn op werkdagen bereikbaar van 8.30 tot 17.00 uur op telefoonnummer **070-7920102**. Of e-mail uw vraag naar plaatsingen@eigenwijsekids.nl

Vergelijking Netto dagtarieven van onze BSO pakketten:

Op basis van 1 kind en 1 opvangdag per week (op maandag, dinsdag, donderdag of vrijdag) en een modaal inkomen.



Wat betaalt u netto?
Bereken het op onze website >

Vragen en antwoorden over kinderopvangtoeslag

Als u en uw partner allebei werken en uw kinderen gaan naar de kinderopvang (dagopvang of buitenschoolse opvang), heeft u recht op kinderopvangtoeslag. Dit is een tegemoetkoming van de overheid in de kosten van de kinderopvang.

Hoeveel betaal ik zelf?

Hoeveel toeslag u krijgt, hangt af van het aantal uur dat u en uw partner werken, het soort opvang, het uurtarief, het aantal kinderen en het inkomen. Het maximum uurbedrag van de kinderopvangtoeslag voor 2022 is € 8,50 voor dagopvang (0-4 jaar) en € 7,31 voor buitenschoolse opvang. Over dit uurbedrag ontvangt u kinderopvangtoeslag; het verschil tot het uurtarief van de kinderopvang betaalt u zelf. Dit geldt ook voor de verplichte eigen bijdrage; de hoogte hiervan is afhankelijk van uw (gezamenlijke) inkomen.

Tip: de [rekentool op onze website](#) geeft direct inzicht in uw kosten.

Krijg ik over al mijn uren kinderopvangtoeslag?

Dit is tot maximaal 140% van het aantal werkuren van de minst werkende ouder. Het maximum is 230 uren kinderopvang per kind per maand.

Wie heeft recht op kinderopvangtoeslag?

Voorwaarde is dat beide partners werken. Ook als u alleenstaand bent en werkt, komt u in aanmerking. Dat hoeft niet per se in loondienst te zijn. Ook als zzp'er, artiest of bijvoorbeeld freelancer is het mogelijk om deze toeslag aan te vragen. Dat geldt ook als u bezig bent met een erkende opleiding, een traject naar werk of een inburgeringstraject volgt.

Tip: Controleer vooraf op de [website van de Belastingdienst](#) of u recht heeft op kinderopvangtoeslag. Hier leest u ook meer informatie.

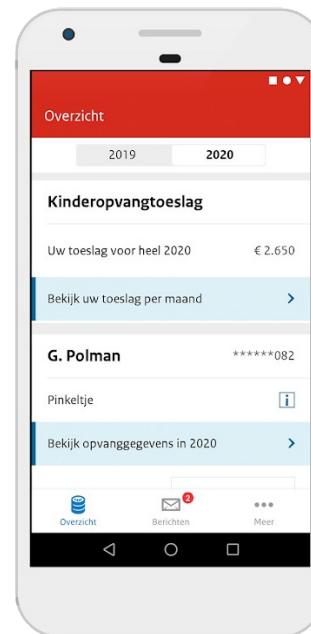
Hoe vraag ik kinderopvangtoeslag aan?

U vraagt kinderopvangtoeslag aan op de website van de Belastingdienst. Dit moet u doen binnen 3 maanden na de maand waarin uw kind voor het eerst naar de kinderopvang gaat. Wacht daarom niet te lang met aanvragen, anders loopt u kinderopvangtoeslag mis.

Tip: Wilt u aan de veilige kant blijven, dan moet u niet een te laag inkomen doorgeven. Want voor toeslagen geldt: hoe lager uw inkomen, hoe hoger uw toeslag. Dan valt het achteraf nooit tegen.

Heb ik na ontslag nog recht op kinderopvangtoeslag?

In dat geval heeft u nog drie maanden recht op kinderopvangtoeslag, volgens de uren van uw oude arbeidscontract. Daarna vervalt het recht op toeslag. Als ZZP'er moet u uw gewerkte uren aannemelijk kunnen maken, bijvoorbeeld door een urenadministratie.



Gebruik de handige kinderopvangtoeslag app

Om te voorkomen dat u onverwacht toeslag terug moeten betalen, is het belangrijk dat uw aanvraag klopt en up-to-date is. Met de app kunt u de gegevens van uw kinderopvangtoeslag controleren en wijzigen. U krijgt een seintje van de Belastingdienst als gegevens mogelijk aangepast moeten worden. Denk aan een verandering van het aantal uren, een ander uurtarief of een stijging of daling van uw inkomen. Download de app direct uit de [App Store](#) of van [Google Play](#).

Lees meer over kinderopvangtoeslag op de website van de [Belastingdienst](#).

Feestdagen en officiële sluitingsdagen*

In 2022 zijn de vestigingen van EigenWijs gesloten op de volgende officiële feestdagen:

- Tweede Paasdag: 18 april 2022
- Koningsdag: 27 april 2022
- Hemelvaartsdag: 26 mei 2022
- Pinksteren: 6 juni 2022
- Tweede Kerstdag: 26 december 2022

*Deze dagen/uren kunnen niet geruild worden en er is geen recht op restitutie.

